

PEMANFAATAN JURNAL ELEKTRONIK SPRINGERLINK DI LINGKUNGAN LIPI



OLEH : TUPAN (PDII LIPI)



Pengambilan Data :
Deskriptif
dengan melihat sivitas
LIPI yang aktif
menggunakan
Springerlink 2015-2017



Pemanfaatan Elektronik
Jurnal Springerlink
berdasarkan Subjek



Pemanfaatan Artikel
berdasarkan tahun



Pemanfaatan Elektronik
Jurnal Springerlink
berdasarkan Satuan Kerja.

BERDASARKAN TAHUN



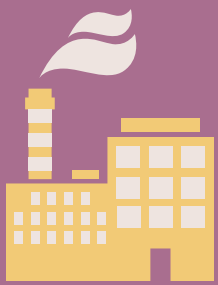
Jumlah pemakaian tertinggi
terjadi di tahun 2017

BERDASARKAN SUBJEK



Biomedical & Life Science 58,15 %
Chemistry and Material Science 13,96 %
Earth and Environmental Science 10,64 %

BERDASARKAN SATUAN KERJA



PUSLIT BIOLOGI 6576 JUDUL
PKT Kebun Raya Bogor 1900 JUDUL
Kebun Raya Cibodas 580 JUDUL

KESIMPULAN & REKOMENDASI

Hasil kajian ini diharapkan dapat
dijadikan pedoman berupa kebijakan
oleh pimpinan dalam melanggan
elektronik jurnal yang didasarkan pada
jumlah subjek yang dimanfaatkan